



# **Standardy ochrony uczniów małoletnich i pełnoletnich przed krzywdzeniem w Zespole Szkół Ogólnokształcących nr 7 w Gdańsku**

**(WERSJA SKRÓCONA)**



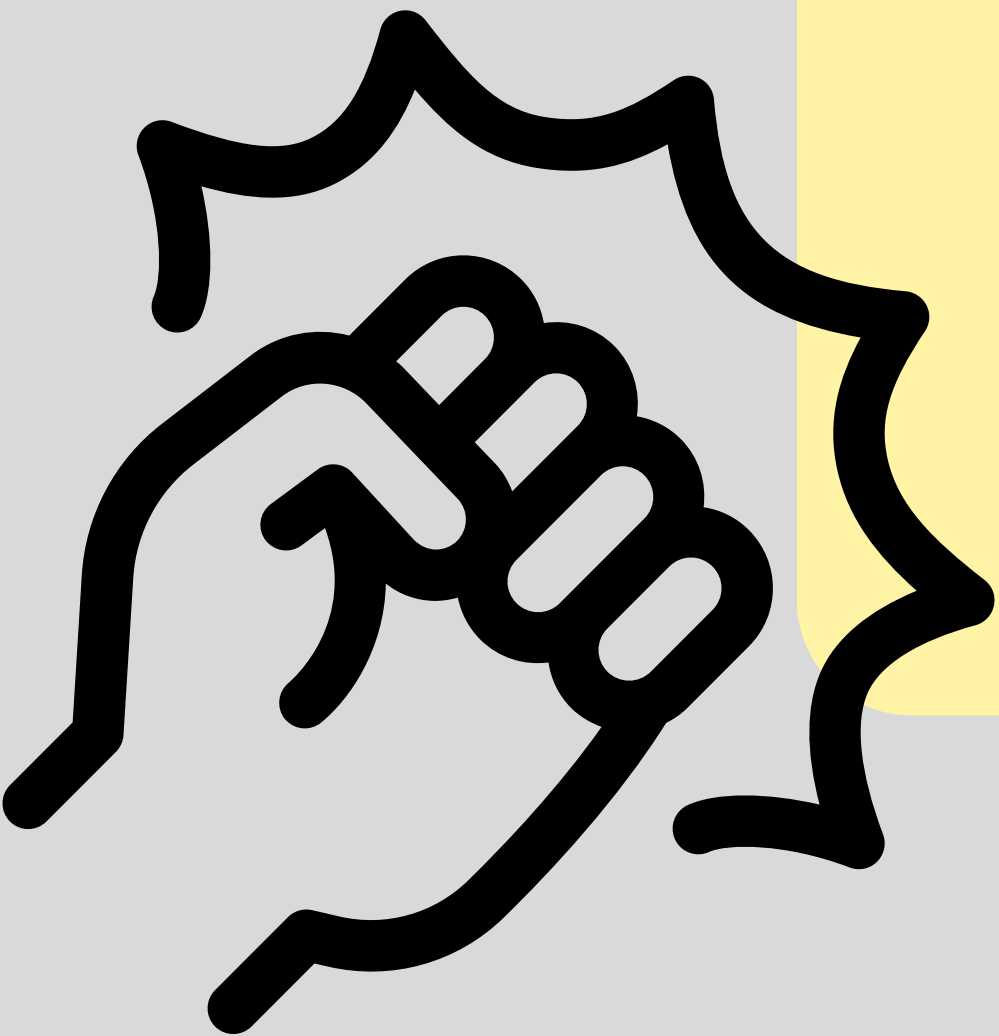
Czym są standardy  
ochrony uczniów przed  
krzywdzeniem?



To zasady i procedury  
postępowania, którymi należy  
się kierować, aby chronić dzieci  
i młodzież przed krzywdzeniem.

# Co to jest krzywdzenie?

Krzywdzenie to każde zachowanie, każde słowo lub zaniedbanie, które uderza w naszą godność, poczucie wartości, zdrowie i bezpieczeństwo.

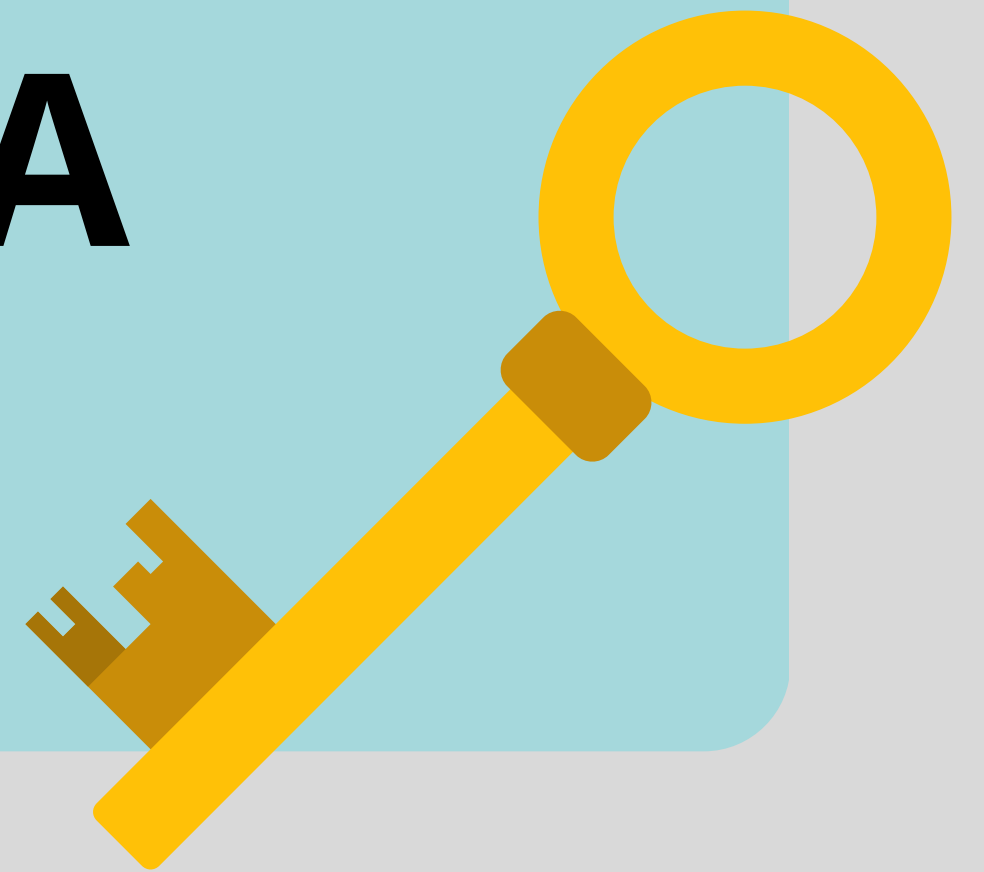


## Krzywdzenie to między innymi:



- Bicie, szarpanie, popychanie, kopanie;
- Grożenie, straszenie;
- Zawstydzanie, upokarzanie;
- Szydzenie z wyglądu;
- Wyśmiewanie;
- Wysyłanie krzywdzących komentarzy, wpisów;
- Używanie wizerunku drugiej osoby bez jej zgody;
- Zaniedbanie obszarów opieki zdrowotnej, edukacji, odżywiania czy zapewnienia bezpiecznych warunków życia.

**KLUCZOWE  
ZASADY  
BEZPIECZEŃSTWA**



# BEZPIECZEŃSTWO I OCHRONA:

W naszej szkole każdy z Was ma prawo do bezpieczeństwa. Oznacza to brak tolerancji dla przemocy fizycznej czy emocjonalnej.



## SZACUNEK I GODNOŚĆ:



Wzajemny szacunek jest fundamentem naszych relacji. Każdy z Was zasługuje na traktowanie z godnością i poszanowaniem swoich uczuć.

# KOMUNIKACJA I WYPOWIEDŹ:

Wasze opinie i uczucia są ważne.  
Zachęcamy Was do wyrażania  
swoich myśli w bezpieczny sposób.





# NIEDOZWOLONE ZACHOWANIA



# Zero tolerancji dla przemocy:

Żadne formy agresji:  
fizycznej, słownej czy psychicznej nie są akceptowalne.



# Prywatność i granice:

Każdy z Was ma prawo do swojej prywatności i przestrzeni osobistej.

Szanujmy siebie nawzajem!

Nie wolno przytulać lub dotykać innych, jeśli sobie tego nie życzą.

Nie wolno zabierać cudzych rzeczy bez zgody właściciela.

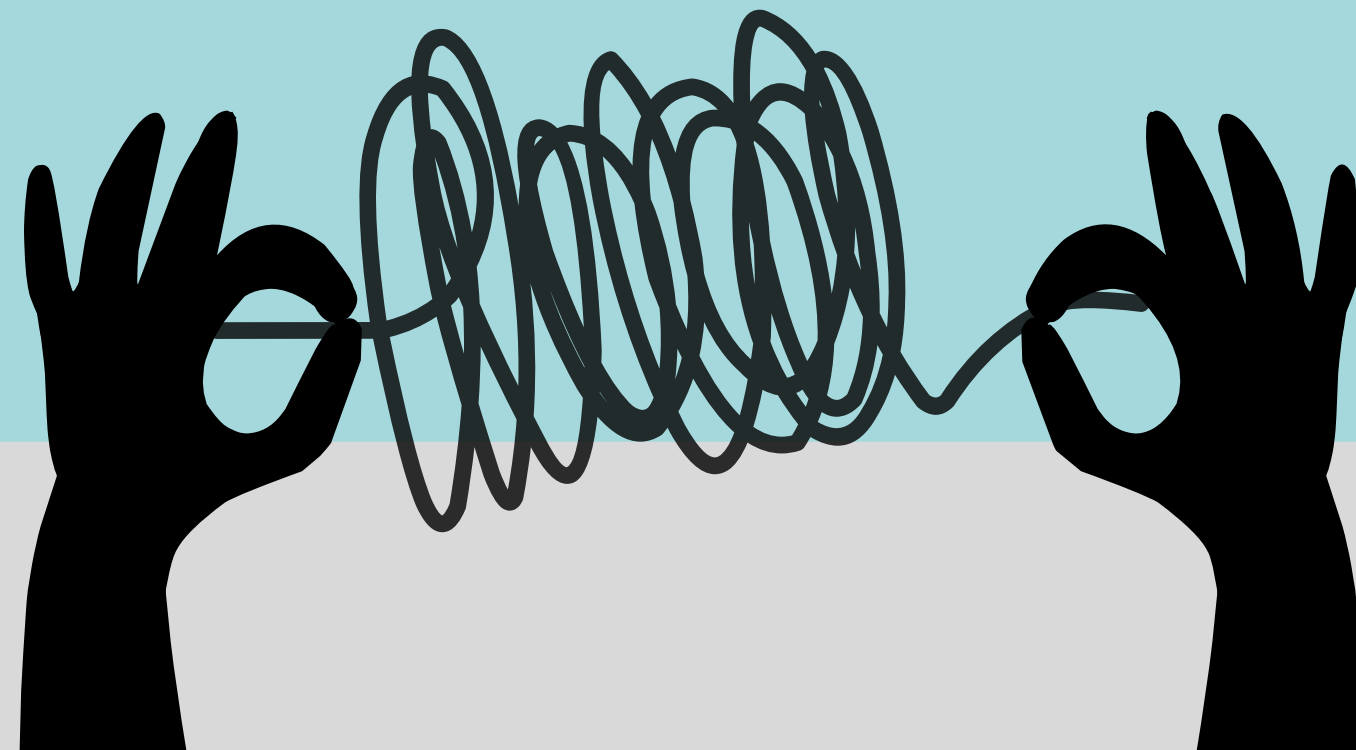


# Równość i sprawiedliwość:

W naszej szkole każdy jest równy.  
Nie tolerujemy dyskryminacji  
ani faworyzowania.



# JAK POSTĘPOWAĆ W TRUDNYCH SYTUACJACH



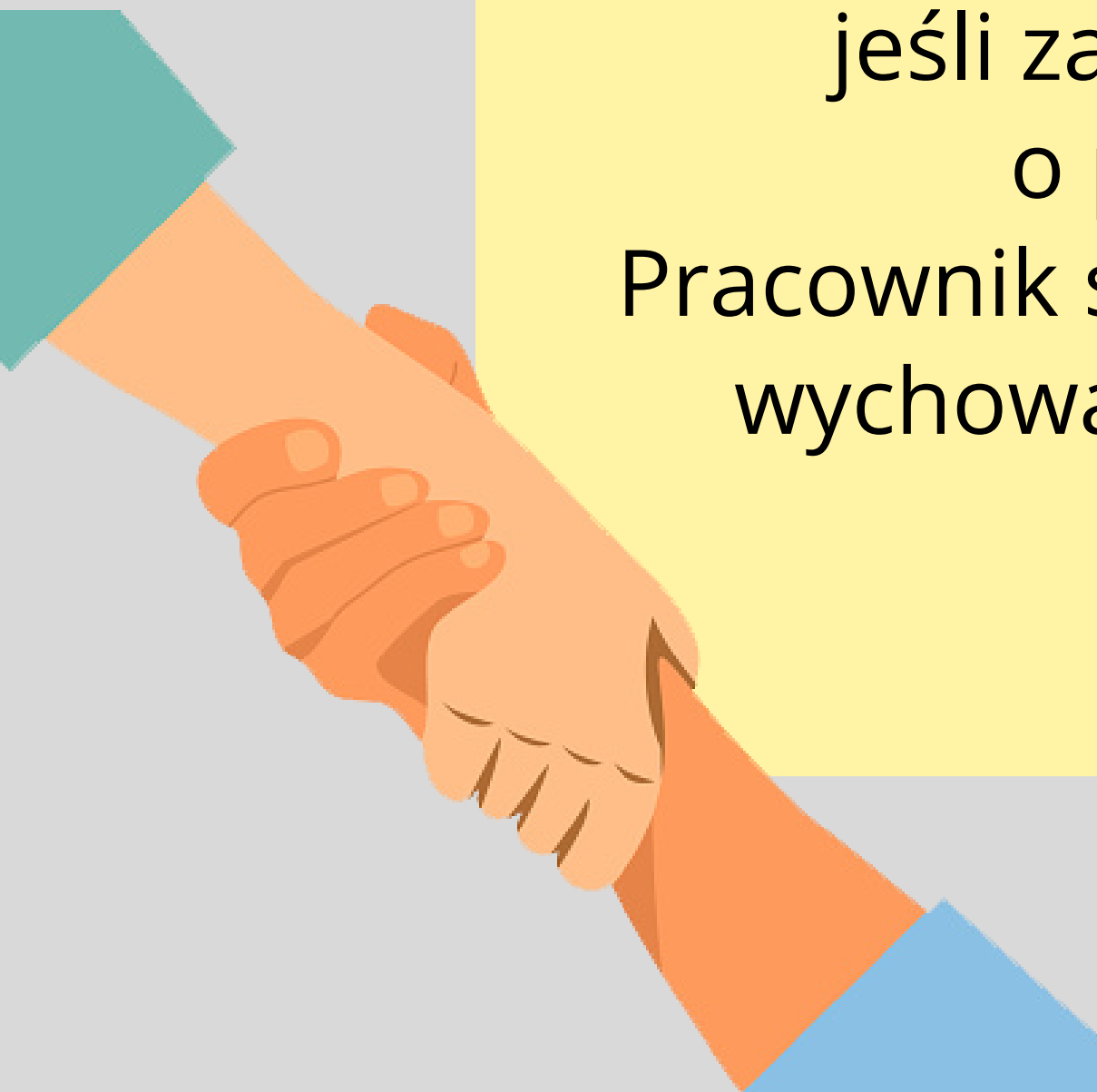
# Zgłaszanie problemów:



Pamiętaj, że jeśli czujesz się niekomfortowo, doświadczasz przemocy, albo nie czujesz się bezpiecznie poinformuj o tym wybraną przez siebie osobę dorosłą.

# Zgłaszanie problemów:

Każdy pracownik szkoły ma obowiązek reagowania, jeśli zauważy lub zostanie poinformowany o podejrzeniu krzywdzenia ucznia. Pracownik szkoły informuje, w zależności od sytuacji, wychowawcę, pedagoga, psychologa, rodziców, dyrektora szkoły.



# Otwartość i dialog:



Jesteśmy tutaj, aby słuchać i rozmawiać.  
Pamiętajcie, że dialog jest kluczem do  
rozwiązania wielu problemów.



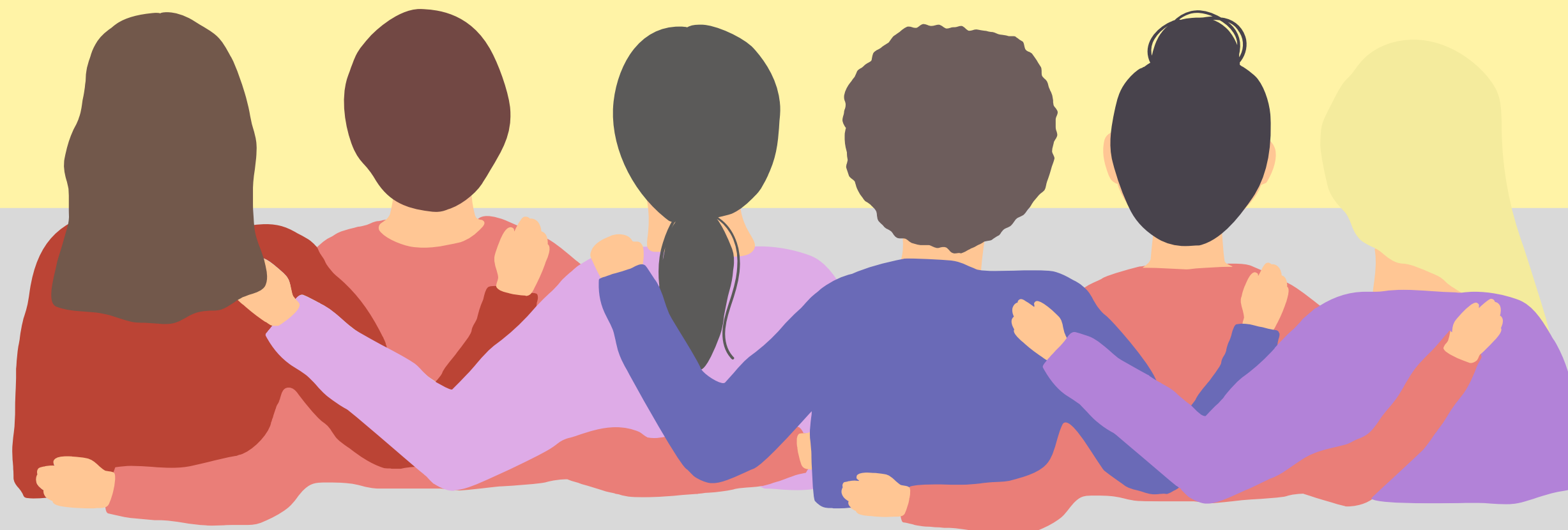
# Bezpieczne miejsce:

Pamiętaj, że szkoła jest miejscem, gdzie możesz szukać wsparcia i pomocy. Mamy tutaj specjalistów, którzy są przeszkoleni, aby Ci pomóc.



# Wsparcie rówieśnicze:

Jeśli widzisz, że ktoś z koleżanek lub kolegów ma problem lub jest w trudnej sytuacji, poszukajcie razem pomocy.



# Szukasz pomocy? zadzwoń:



**112** - telefon alarmowy

**116 111** - telefon zaufania dla dzieci i młodzieży

**800 12 12 12** - telefon zaufania Rzecznika Praw Dziecka

**801 120 002** - telefon dla ofiar przemocy w rodzinie - Niebieska Linia